

C.A.N.O.L. Contribuables Actifs du Lyonnais

*Assemblée Générale Ordinaire
du 30 mars 2017*





Ordre du jour



- **Rapport moral**
- **Rapport financier**
- **Actions en cours et projets**
- **Questions/réponses**
- **Pot de l'amitié**



Rappel objet CANOL



- **Encourager un esprit d'économie dans les services publics et mettre les dépenses sous surveillance**
- **Informier et éduquer les citoyens sur le système fiscal français**
- **Défendre les droits et intérêts collectifs et individuels en matière de fiscalité et dépenses publiques**
- **Rassembler le plus grand nombre de contribuables**
- **Champ d'action : toutes les collectivités du département du Rhône**



Etudes réalisées



- **5 bulletins CANOL Actualités + études**
 - Analyse des budgets 2017 et des comptes 2015 de la Région, du Département, de la Métropole et de la ville de Lyon
 - Suivi de la mise en place de la loi NOTRe dans la réforme des 3 collectivités et synergie (?) communes – Métropole - Région
 - Suivi des subventions aux grands clubs sportifs : OL, LOU, ASVEL
 - Suivi des emprunts toxiques et de leur coût de désengagement
 - Analyse comparative du traitement des ordures ménagères
 - Etude du coût des crèches du Rhône
 - Enquête sur l'attribution des marchés publics en cours
 - Suivi du coût de fonctionnement du Musée des Confluences



Actions en justice T.E.O.M.



- ➔ Début 2014 : annulation des votes 2011, 2012 et 2013 des taux de TEOM pour manque d'information des conseillers... Mais reconduction des taux 2010 qui sont identiques !
- ➔ Février 2015 : annulation du vote 2014 des taux de TEOM
- ➔ Le TA reconnaît pour la 1^{ère} fois l'illégalité des excédents générés ... mais il reconduit les taux 2010 ... et permet donc à cette illégalité de perdurer !
- ➔ Nos demandes d'annulation des taux 2015 et 2016 toujours en attente !
- ➔ Contestation des avis d'imposition 2015 considérés comme illégaux
- ➔ Notre demande à la CADA d'exiger de la Métropole de fournir le détail et la justification des dépenses n'a pas été suivie d'effet
- ➔ Lancement d'une pétition avec Contribuables Associés et UNPI69 (5 268 signatures !) + Conférence de presse
- ➔ Demande au Préfet d'annuler le vote du budget et des taux 2017



Autres actions en justice



➔ Grand Stade :

- ➔ Le TA a refusé de se prononcer sur l'illégalité de la vente de 32 Ha de terrain à l'Olympique Lyonnais au prix de 40 € le m²
- ➔ Demande d'annulation des 322 000 € d'indemnités versées à l'OL pour la libération des terrains occupés à Gerland
- ➔ Impossibilité de demander l'annulation de la location de la loge de la Métropole à Décines pour 220 000 €, faute de délibération (nous l'avons obtenue en 2010 !)

➔ Subvention de la métropole à la ville de Rabat de 165 000 €

- ➔ Cette subvention a été renouvelée sans que la précédente ait été réalisée et sans motivation explicite

➔ Irrégularités marchés publics

- Région : 1 lettre au préfet, 2 rapports d'analyse
- Métropole : 1 requête au TA, 7 lettres au préfet, 15 rapports d'analyse
- Ville de Lyon : 1 requête au TA, 1 lettre au préfet, 9 rapports d'analyse



Site Internet canol.fr



- **Il se veut le reflet fidèle de nos actions et de leurs résultats**
 - ➔ **Tous les bulletins en ligne,**
 - ➔ **Toutes nos actions en justice**
 - ➔ **Tout savoir sur la fiscalité du Rhône**
 - mode de calcul TH, TF et TEOM
 - taux pratiqués dans chaque commune
 - valeurs locatives moyennes par commune
 - accès à la synthèse des comptes administratifs des communes
 - hausse de la TH et de la TF par commune du Rhône depuis 2001
 - ➔ **Comptes 2015 de Lyon, du Grand Lyon, du département et du conseil régional.**
 - ➔ **Budgets 2017 avec synthèse pour un habitant de Lyon**
 - ➔ **Gestion financière de la Région avec <http://region.canol69.fr>**
 - ➔ **Suivi des dépenses et de la fiscalité des communes du Rhône avec <http://communes.canol69.fr>**



facebook canol



- **270 abonnés suivent et commentent quotidiennement :**
 - ➔ **les communiqués et évènements CANOL,**
 - ➔ **la presse locale et nationale concernant fiscalité et dépenses**
 - ➔ **les articles de presse citant nos actions**
- **La portée hebdomadaire** (*Le nombre de personnes ayant vu une activité de votre Page, y compris vos publications, les publications d'autres personnes sur votre Page, les publicités J'aime la Page, les mentions et les visites*) **peut atteindre les 5000 !**



twitter canol



- ➔ **Twitter réseau social de « microblogage »**
- ➔ **Entretien du buzz**
- ➔ **Contre-pouvoir indispensable à une presse en grande partie dépendante des pouvoirs publics**
- ➔ **2500 tweets émis depuis sa création**
- ➔ **136 abonnés (élus, journalistes, particuliers ...)**



Services Internet

« canol69.fr »



- **Accroissement des paiements en ligne pour les adhésions ou les dons (165 depuis 1 an)**
- **Calcul de la taxe d'habitation et de la taxe foncière 2016 avec comparaison avec les taxes payées en 2015, 2014 et 2013**
- **Montée en puissance serveurs de mailing : 6400 envois / campagne dont 4600 prospects < 8h**



Relations presse



- **Partenariats :**
 - Tribune de Lyon : gestion des communes, chiffres CANOL
- **Conférences de presse**
 - TEOM avec Contribuables Associés et UNPI en présence FR3
- **Relais locaux CANOL importants :**
 - Lyon Capitale, Potins d'Angèle, Lyonmag, Le Progrès, Acteurs de l'économie, Lyon entreprises, Lyon 1ère, Rue89,...
- **Interviews Télé/ radios :** TF1 (TEOM), Ca jazz à Lyon, l'Autre Direct, FR3, France 2, TLM, RCF, D8, ...
-

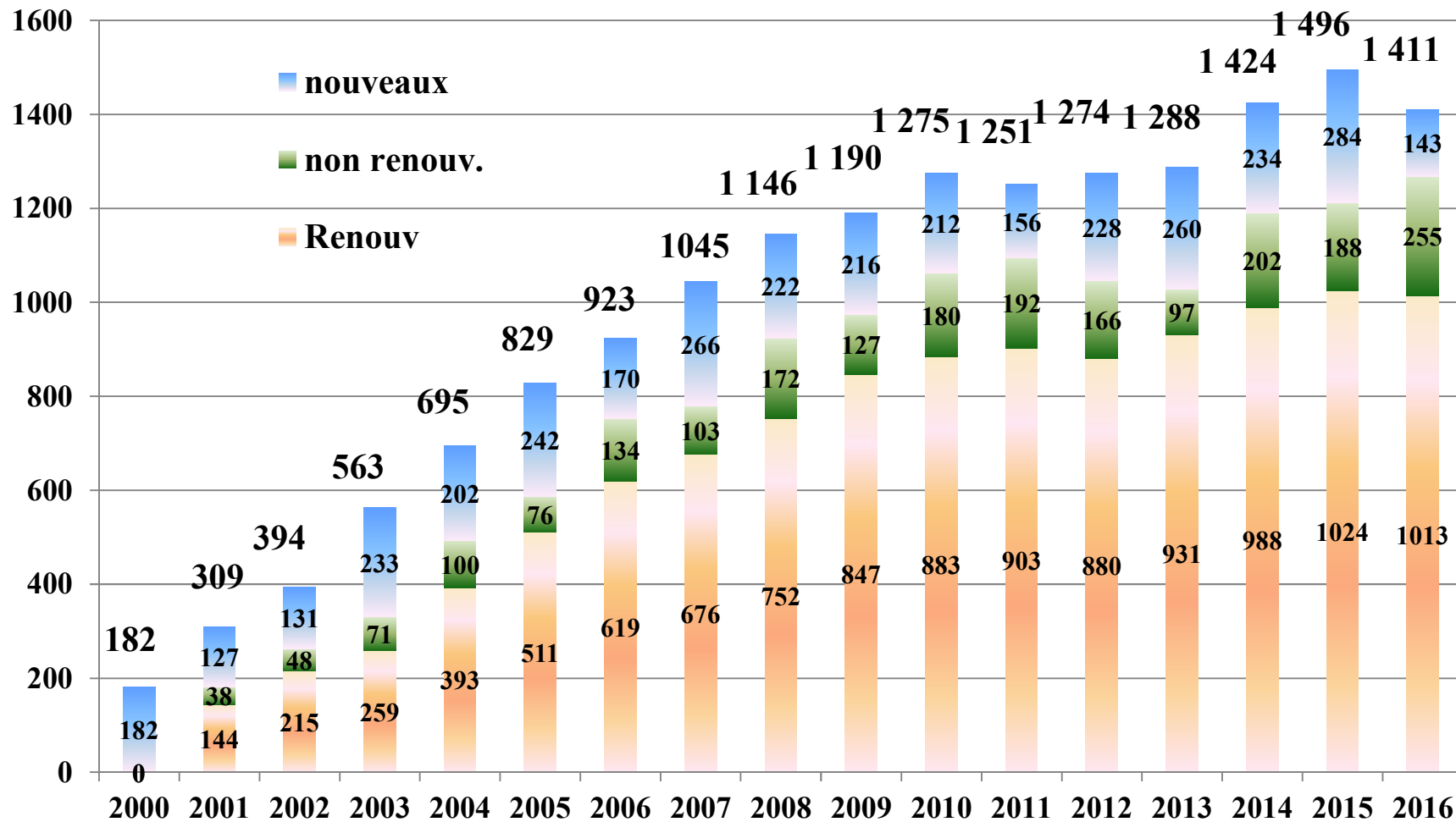


DEVELOPPEMENT



	<u>Objectifs 2016</u>	<u>réalisé</u>
■ Adhérents à jour au 1/1/2016 :	1 331	
■ Taux de renouvellement :	83%	76%
■ Nombre de renouvellements 2016 :	1 110	1 013
■ Nouveaux adhérents 2016 :	280	143
➔ nouveaux adhérents 2017 :		22
■ Adhésions 2015 non renouvelées :		255
■ Nombre d'adhérents à fin 2016 :		<u>1 411</u>

Evolution des adhésions





ORIGINE DES NOUVELLES ADHESIONS



	2000	2004	2006	2010	2012	2014	2015	2016
◆ Lyon	23%	35%	36%	35%	37%	35%	38%	35%
◆ Communes N/O	70%	31%	32%	26%	26%	30%	33%	31%
◆ Autres communes	7%	34%	32%	39%	37%	35%	29%	34%

Source des nouvelles adhésions

	2008	2010	2011	2012	2013	2014	2015	2016
◆ Anciens adhérents	14%	26%	32%	39%	28%	24%	33%	37%
◆ Contribuables Associés	27%	25%	29%	15%	30%	14%	11%	8%
◆ Amis, parrainage	39%	23%	19%	24%	23%	27%	15%	16%
◆ Fichiers divers	13%	5%	1%	1%	10%	20%	4%	0%
◆ Internet	2%	7%	5%	7%	4%	12%	14%	24%
◆ Divers	1%	14%	14%	14%	5%	3%	24%	15%

➤ **Le pouvoir de CANOL = Le nombre de ses adhérents**



Actions marketing



■ Prospection :

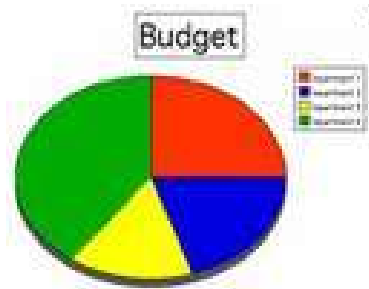
- ➔ 12 890 envois papier en 2016 (12600 envois en 2015) : 148 nouveaux adhérents (284 en 2015)
- ➔ **18 Communiqués de presse internet**
- ➔ **477 adresses nouvelles obtenues pour parrainages**

■ Contacts avec autres associations :

- ➔ Contribuables Associés, iFRAP, IREF, UNPI 69,...
- ➔ Associations locales : Déplacements Citoyens, Givors, APADE, CLAUDA, Sain-Bel, Gones pour Gerland, Mions...
- ➔ Conférences Rotary, Lion's, experts comptables

■ Collaboration avec cabinet DEPECHES :

- ➔ Refonte des sites pour de meilleurs référencement et visibilité (blog)
- ➔ Redéfinition tactique des communiqués adhérents/prospect
- ➔ Dossier presse et actions presse



Réalisations 2016

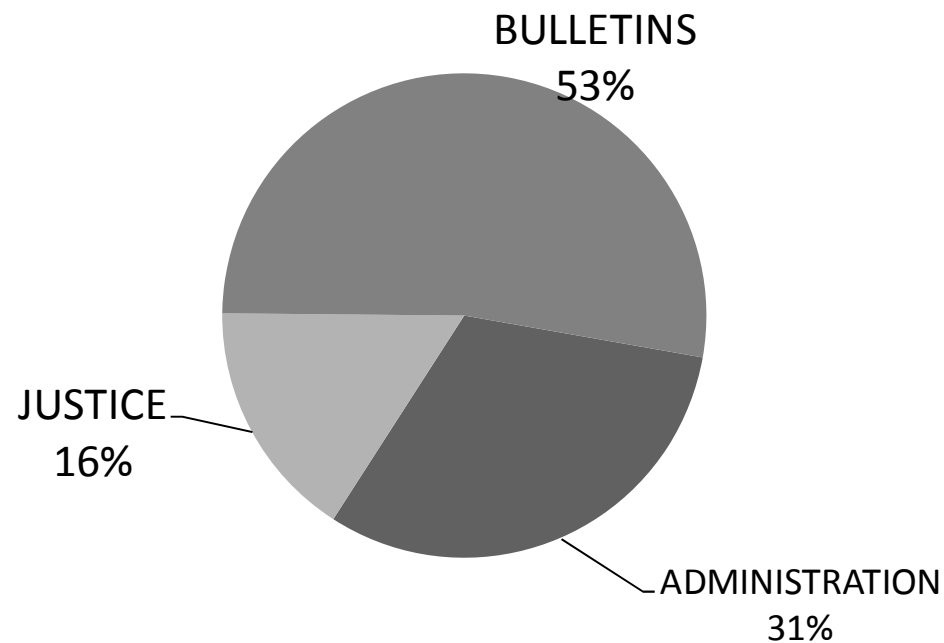


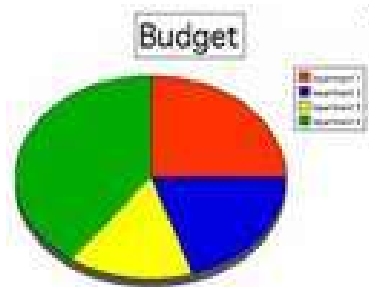
	<u>Budget 2016</u>	<u>Réalisé 2016</u>
■ RECETTES	59 750	56 800
➔ Cotisations	59 600	56 685
➔ Divers	150	115
➔ Actions en justice	0	0
■ DEPENSES	59 750	35 355
➔ Fournitures de bureau	1 500	431
➔ Matériel de bureau	1 750	0
➔ bulletins - frais d'envoi	20 000	16 135
➔ Tél/internet	1 000	1 089
➔ Formation	500	0
➔ Frais de justice	15 000	6 652
➔ Divers	3 000	1 819
➔ Gestion des fichiers	7 000	5 769
➔ Marketing	10 000	3 432
■ Solde au 31.12.16	0	21 445

Ventilation des charges 2016



Total dépenses : 35 355 euros





Budget 2017



	<u>Réalisé 2016</u>	Budget 2017
■ RECETTES	56 800	50 800
➔ Cotisations	56 685	50 700
➔ Divers	115	100
➔ Actions en justice	0	0
■ DEPENSES	35 355	50 800
➔ Fournitures de bureau	431	1 000
➔ Matériel de bureau	0	1 500
➔ bulletins - frais d'envoi	16 135	16 000
➔ Tél/internet	1 089	1 200
➔ Formation	0	500
➔ Frais de justice	6 652	12 000
➔ Divers	1 819	2 000
➔ Gestion des fichiers	5 769	8 000
➔ Marketing	3 432	8 600
■ Solde au 31.12.16	21 445	0

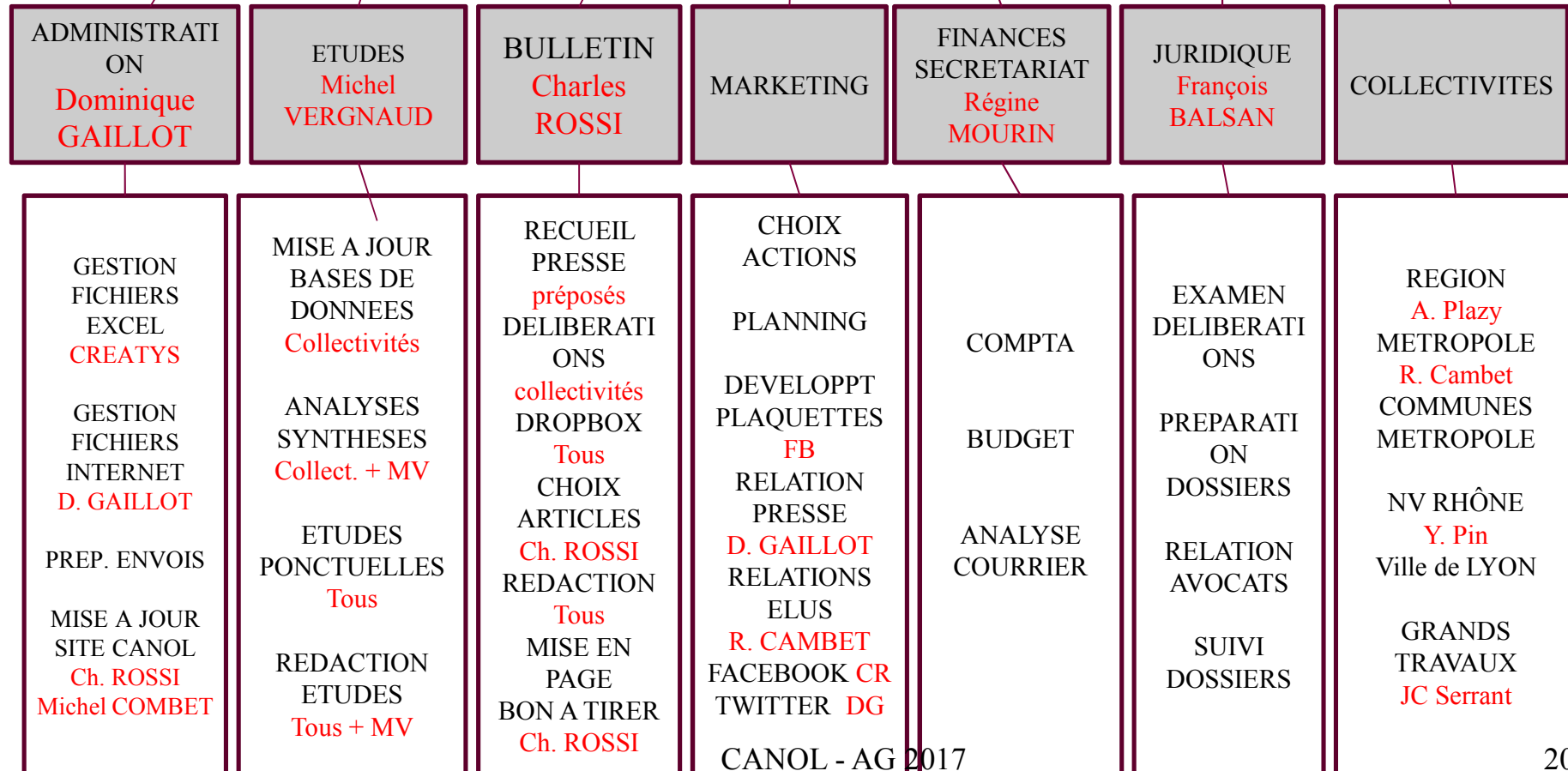
Président
Charles ROSSI



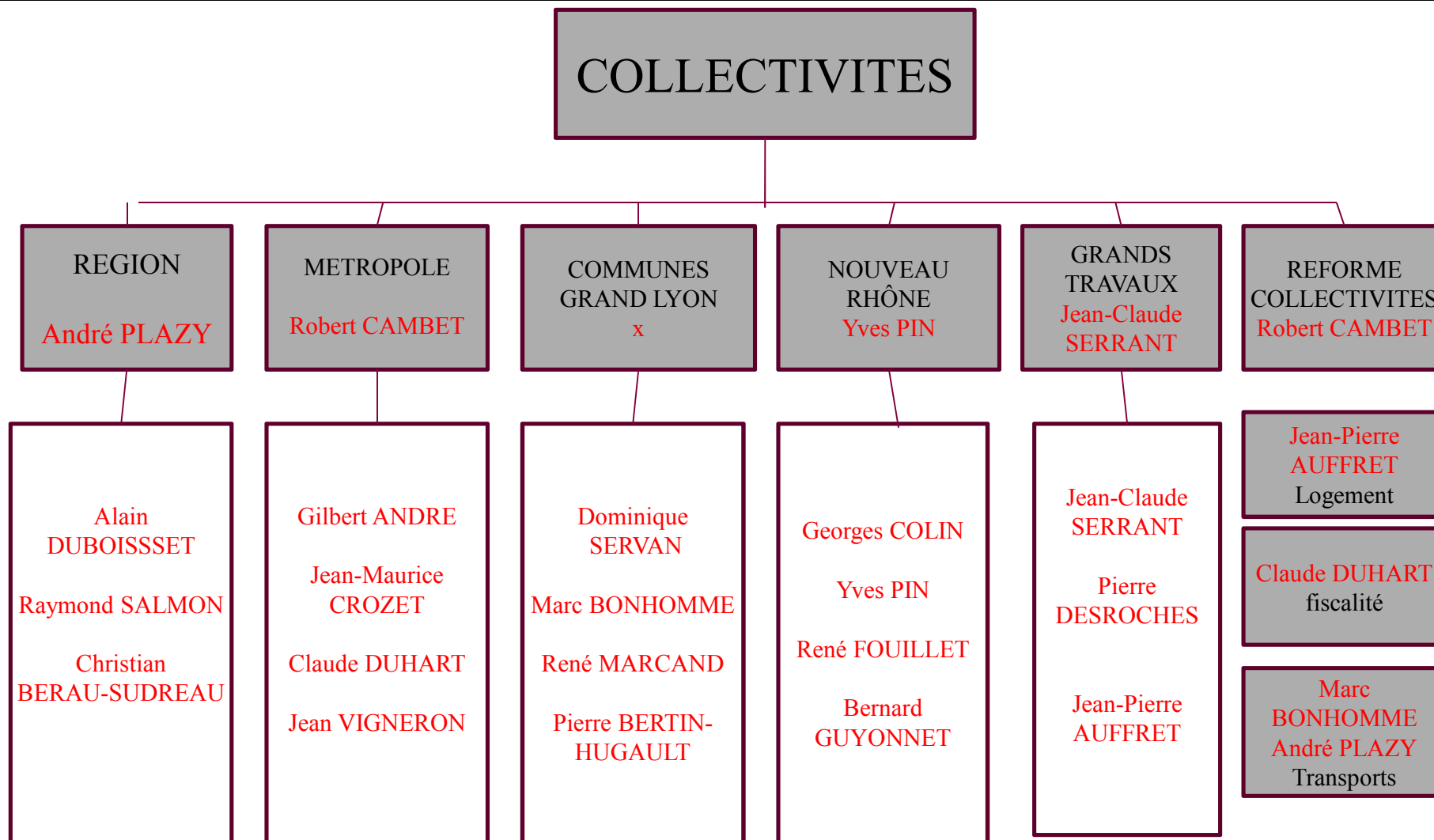
Comité de direction et marketing

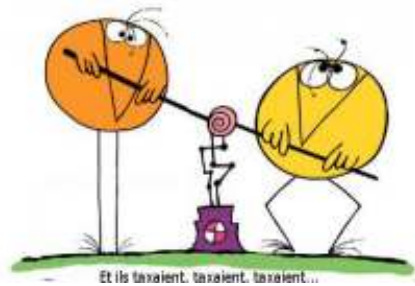
Vice-Président
Michel VERGNAUD

Vice-Président
Robert CAMBET



Les équipes





PROJETS 2017



- ➔ Recruter de nouveaux adhérents avec l'assistance de DEPECHES
- ➔ Marquer la vigilance de CANOL par intensification des communiqués
- ➔ Suivi indicateurs de performance de la région ARA
- ➔ Suivi gestion Métropole dont coût du social et investissements
- ➔ Opération classement des communes de la Métropole
- ➔ Suivi difficultés financières du nouveau Rhône
- ➔ Surveillance attributions des marchés publics
- ➔ Concurrence des collectivités dans le développement économique



PROJETS 2017



Mais,

- ✓ Les élus se sentant surveillés, évitent les délibérations ou les rendent peu lisibles
- ✓ Les gaspillages sont plus diffus et éparpillés

Conséquence,

- ✓ Cela nécessite plus de temps bénévoles pour surveiller délibérations, commandes publiques...